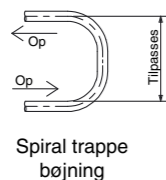
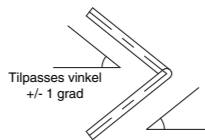
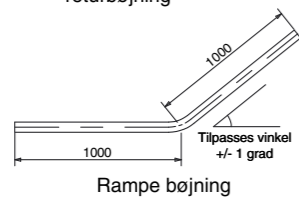
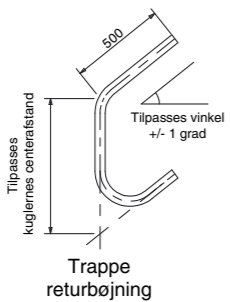
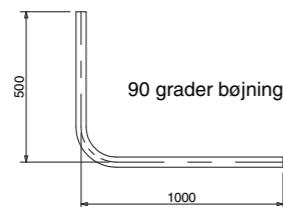
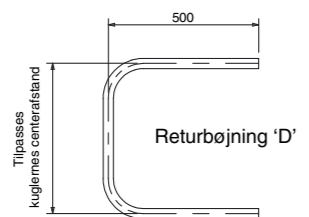
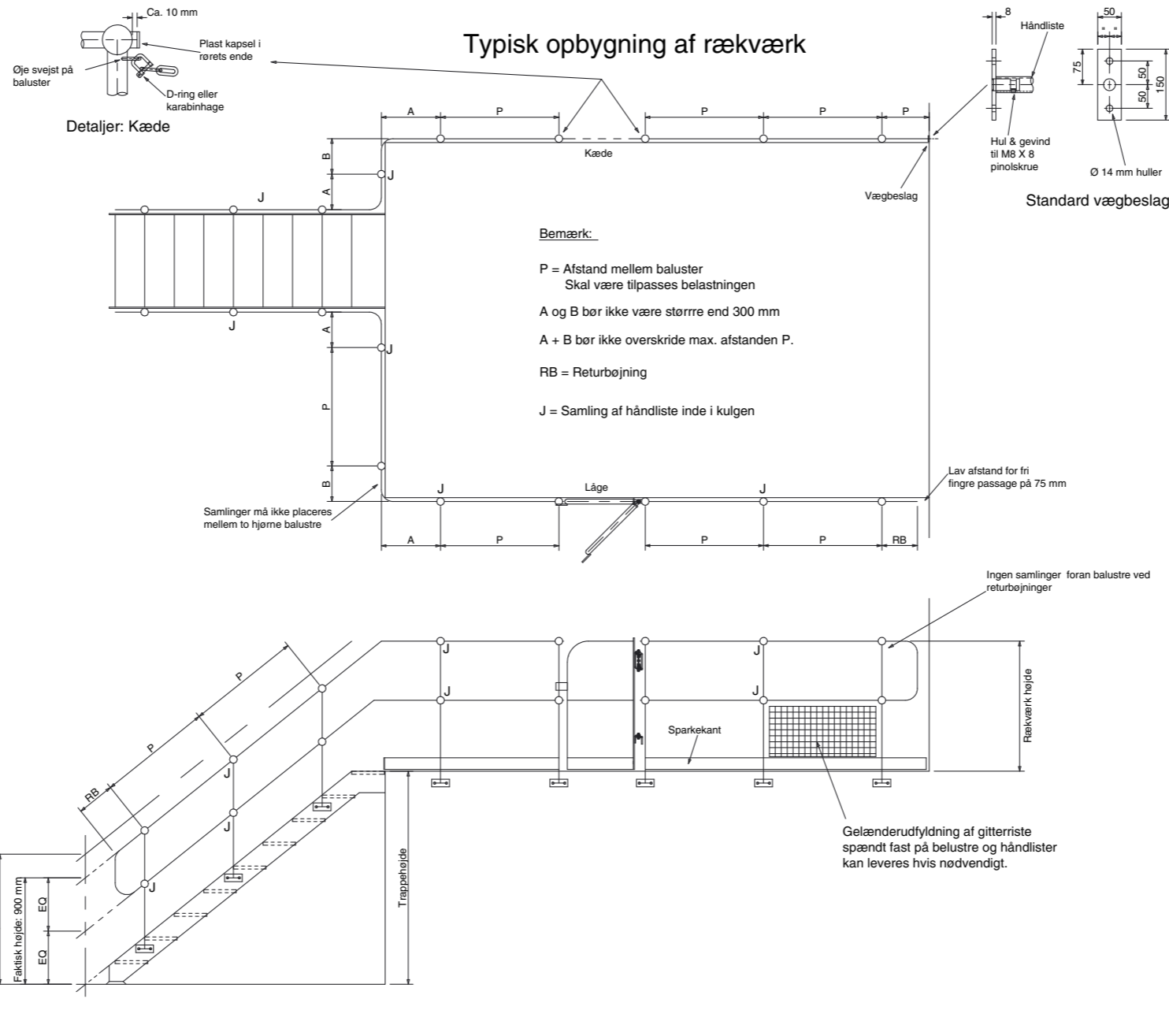
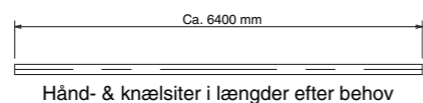


Fabriksfremstillede bøjninger
Leveres normalt med glatte ender

Håndlister kan leveres i følgende størrelser:
25 mm indv. dia rør (33,7 udv. dia.)
32 mm indv. dia rør (42,4 udv. dia.)
40 mm indv. dia rør (48,3 udv. dia.)



Bemærk:
I nogle situationer anvendes svejste vinkelrør, for at opnå den ønskede størrelse, hvis maskinbøjede bøjninger ikke kan bruges



Bemærk:
P = Afstand mellem balustre
Skal være tilpasses belastningen
A og B bør ikke være større end 300 mm
A + B bør ikke overskride max. afstanden P.
RB = Returbøjning
J = Samling af håndliste inde i kulgen

Bemærk:
Samlinger bør placeres max. 150 mm fra balusters centrum eller helst i balustrens centrum, dvs. inden i kuglen.
Der bør ikke være samlinger mellem to hjørnebalustre.



Detaljer: Samlinger

Selvlukkende fjeder beslag
Kun til øverste hængsel



Detaljer: hængsler til låge

