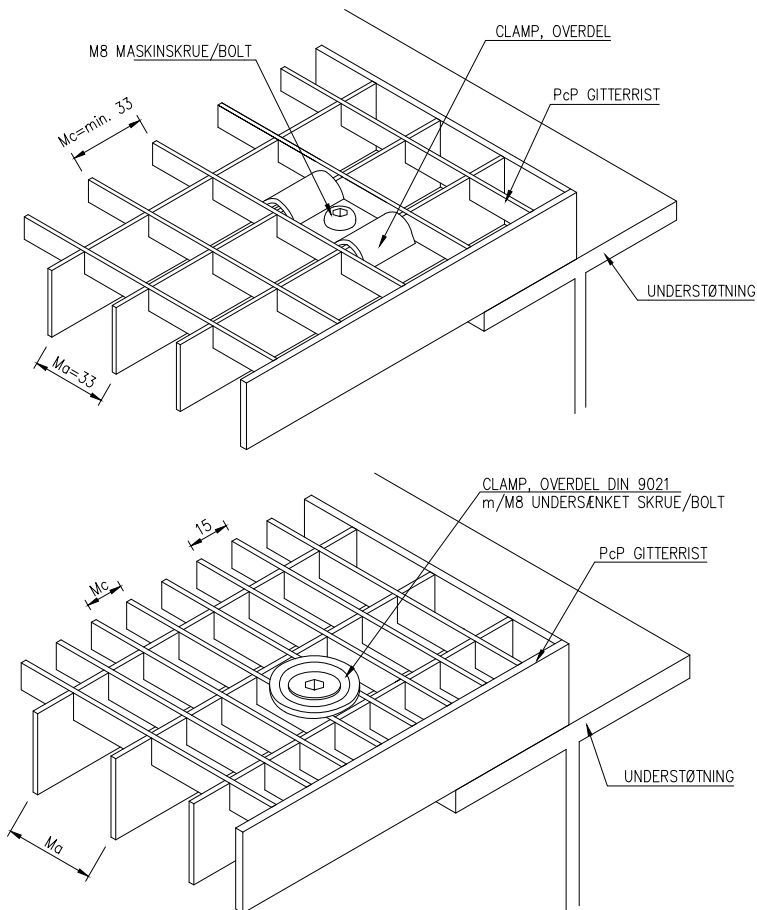


Fastgørelsesbeslag Overpart



Materiale: Stål kvalitet 240 YP

Overfladebehandling:

Varmgalvanisering

PcP Gitterrist fastgjort til understøtning med clamp type gitter.

Clamp type gitter findes i 3 standard størrelser:

Clamp Ma=33 passer til Gitterriste med maskevidde 33 mm

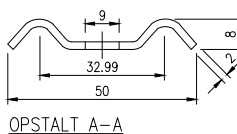
Clamp Ma=22 passer til Gitterriste med maskevidde 22 mm

Clamp Ma=15 passer til Gitterriste med maskevidde 15, 16 og 17 mm

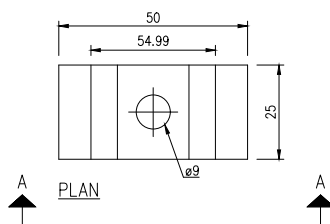
Fastgørelsesbeslag Overpart Ma33

Maskevidde =33

Ekskl. M8 Maskinskrue/bolt



OPSTALT A-A

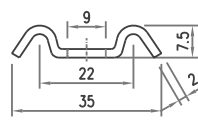


PLAN

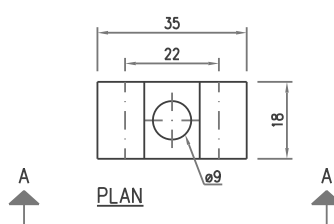
Fastgørelsesbeslag Overpart Ma22

Maskevidde =22

Ekskl. M8 Maskinskrue/bolt



OPSTALT A-A

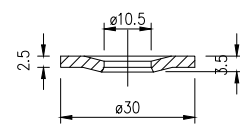


PLAN

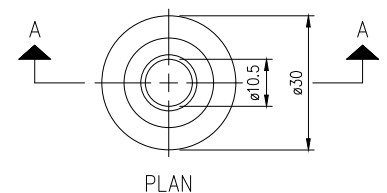
Fastg. beslag Overpart Ma15/16/17

Maskevidde =15/16/17

Inkl. undersænket skrue



SNIT A-A



PLAN

Fastgørelsesbeslag Underpart MG

Materiale: Stål kvalitet 240 YP

Overfladebehandling:

Varmgalvanisering

PcP Gitterrist fastgjort til understøtning med clamp type gitter.

