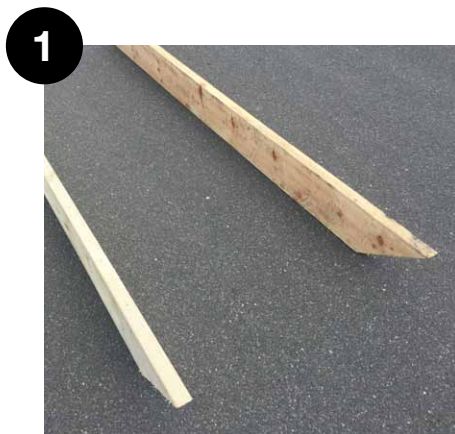


Montagevejledning Build Visual O2™

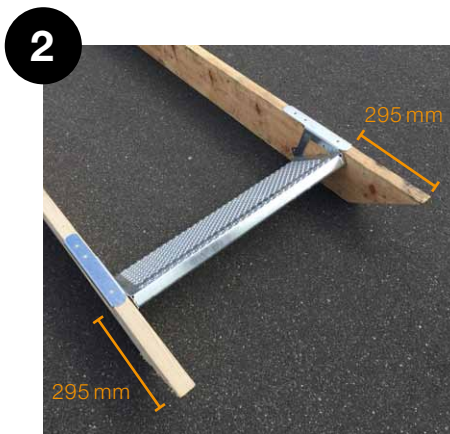


REV. 01.
04-06-18

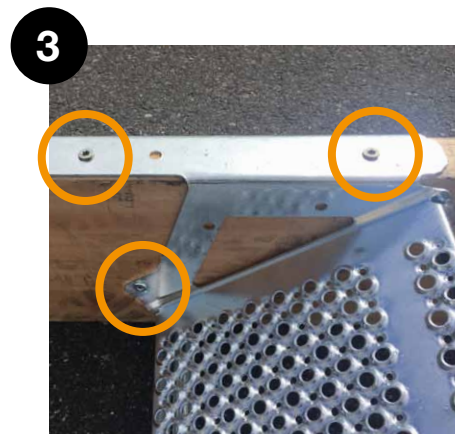
Montering af PcP.s Build Visual O2™ trin skal gøres som vist nedenfor, så der opnås en hurtig og korrekt montering.



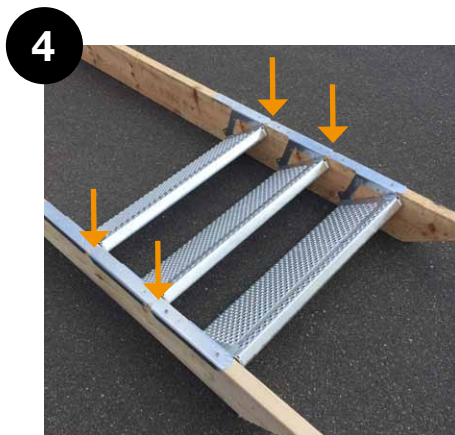
1
Placér trævangerne parallelt på jævnt underlag.



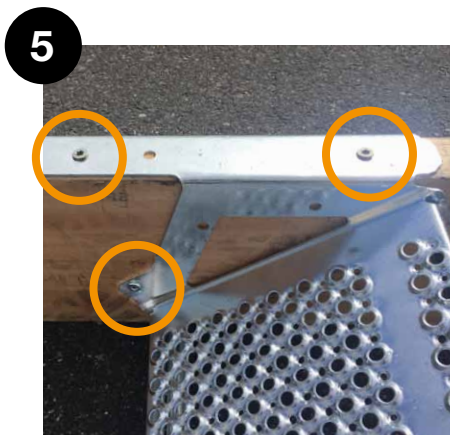
2
Første trin placeres med 295 mm afstand fra trævangernes begyndelse.



3
Montér trinnet med 3 skruer i hvert endestykke.



4
Placér to trin så endestykkerne støder op til det foregående trin.



5
Montér trinnene med 3 skruer i hvert endestykke.



6
Vangerne + trin kan nu rejses og fastgøres, og de resterende trin kan monteres.

Alternativt, kan alle trin monteres mens vangerne ligger ned. Undgå vrid med vangerne inden alle trin er monteret. Demontering må foretages i omvendt rækkefølge og herefter skal trinnene stables.

