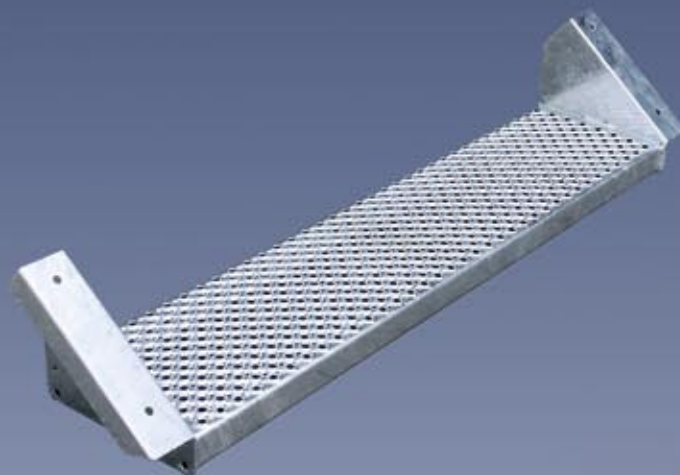
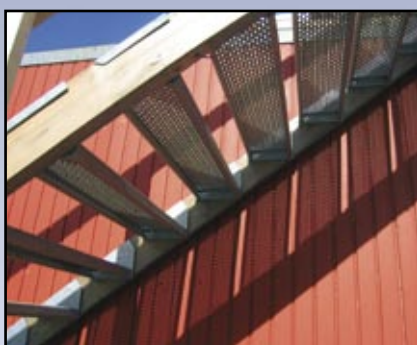


PcP. trin type O2-Build™



Midlertidige trapper til byggepladser

- Enkel og hurtig montering på standard tømmer
- Trinene kan anvendes til adskillige trapper
- Højt styrke/vægtforhold
- Omrullede sideflanger forhindrer skader på hænder, hæl og achillesenen
- Skridsikker overflade type O2
- Flexibel løsning
- Baseret på vor patenterede trin type O2 Achil®

One step ahead...

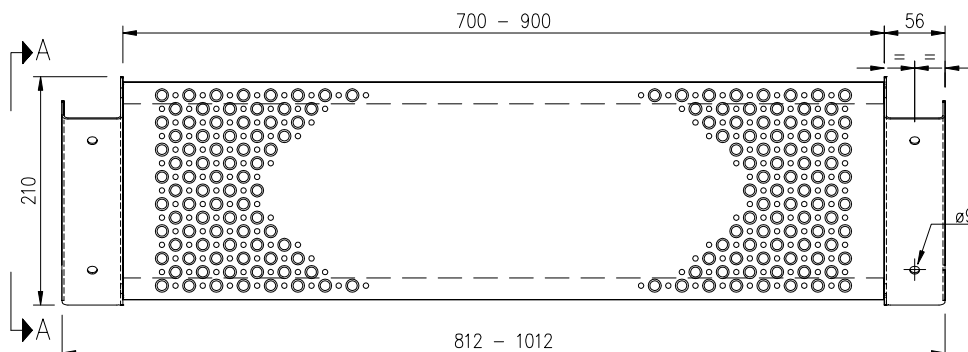
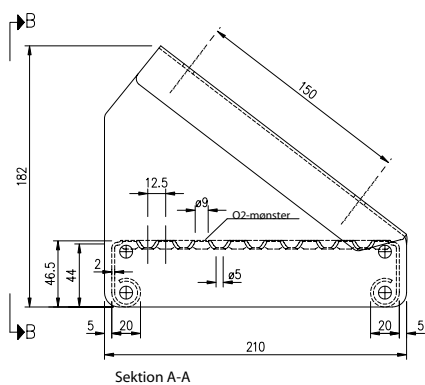
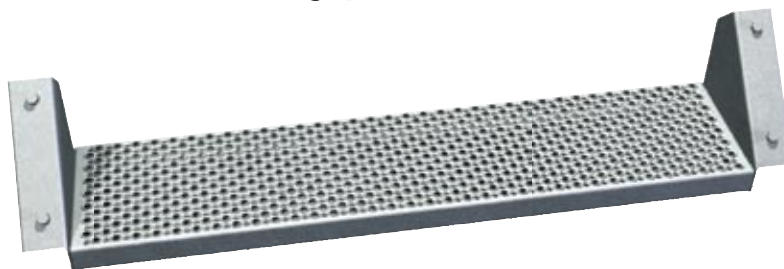


A/S Maskinfabrikken PcP.
Sverigesvej 2-4
DK-7480 Vildbjerg
Tlf: +45 9713 1200 . Fax: +45 9713 3525
Email: sales@pcp.dk . www.pcp.dk

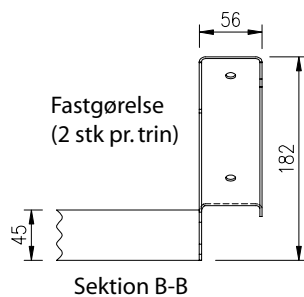
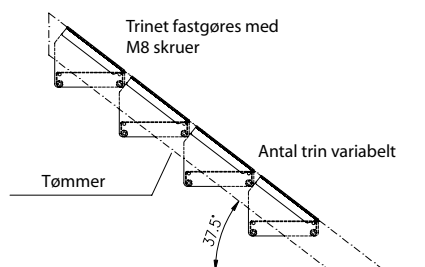
Member of



PcP. trin type O2-Build™



Plan af trin



PcP. trin type O2-Build™ er baseret på vores patenterede trin type O2 Achil® og designet så den hurtigt kan monteres på standard tømmer.

Type O2-Build™ fastgøres til standard tømmer størrelse 2" x 4"-10" x længde (50 x 100-250 mm x længde) med 4 stk. M8 skruer*.

Trinene er designet så de passer til en vinkel på vangerne på 37,5°.

Delingen mellem trinene kan være fra 185- 225 mm afhængig af højden på trappen og længden på vangerne.

Materiale: Stål, varmtgalvaniseret i henhold til DS EN 1461

Standard størrelser - O2 Achil® stair treads

Bredde	Længde	Højde	Vægt
200	700	45	4,2
200	800	45	4,8
200	900	45	5,3
200	1000	45	5,9
200	1200	57	7,7

Alle dimensioner er i mm, vægt i kg.

Venligst, kontakt vor salgsafdeling for yderligere dimensioner PcP. trin type O2-Build opfylder kravene fra DS/EN 12811 Midlertidige konstruktioner til bygningsværk. Trappe klasse B. Last klasse 6.

* Størrelsen på ovennævnte skruer og vanger er kun vejledende. Indkøberen af trinene har det fulde ansvar for at anvende skruer og træ af passende kvalitet og størrelse for at sikre en stærk og holdbar løsning.



A/S Maskinfabrikken PcP.

Sverigesvej 2-4

DK-7480 Vildbjerg

Tel: +45 9713 1200 . Fax: +45 9713 3525

Email: sales@pcp.dk . www.pcp.dk

Member of

